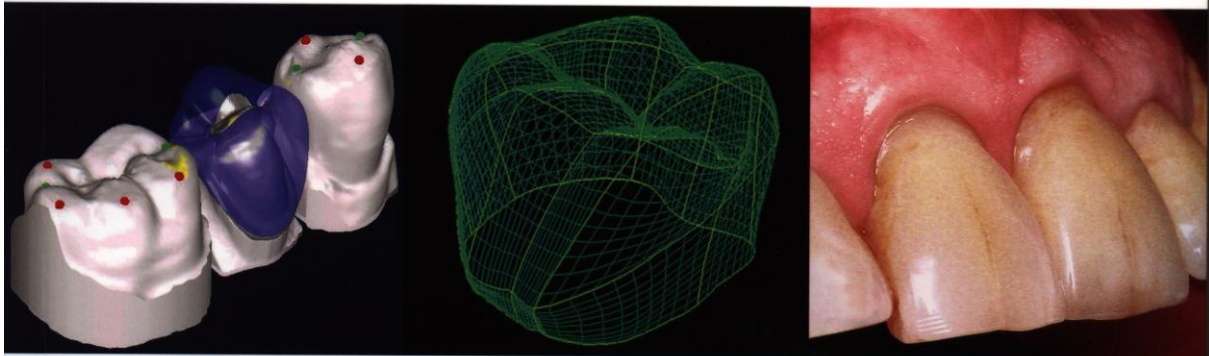


*Réussir*

# La prothèse céramo-céramique par **CFAO**

Simon PERELMUTER  
François DURET  
François LELIÈVRE  
Alain LECARDONNEL  
Romain CHÉRON



**Q**UINTESSENCE  
**I**nternational

Préface  
Christian KNELLESEN

# Avant-propos

Le numérique a envahi notre environnement : Internet, téléphonie mobile, GPS, photographie, ordinateur pour la gestion et le traitement de texte.

Dans notre domaine professionnel, la radiographie numérique : rétroalvéolaire, panoramique, 3D... occupe le devant de la scène.

Mais pour ce qui est de la clinique, en attendant la commercialisation de l'empreinte optique, l'opérateur est resté un artisan manuel, et pour l'instant ce ne sont pas les machines qui effectuent les extractions, l'endodontie et les préparations... Tant et si bien que d'aucuns pourraient considérer que rien de notable n'a changé.

Et pourtant, bien que réalisée à l'extérieur du cabinet dentaire, la prothèse s'est profondément transformée du point de vue technologique.

Songeons que la chaîne de fonderie héritée de la Renaissance et réactualisée par TAGART en 1904 constituait jusqu'il y a peu le fondement de l'élaboration en prothèse fixée.

Au laboratoire de prothèse, la CFAO est en évolution constante et accomplit chaque jour de nouvelles performances.

Les innovations se succèdent à un rythme effréné, ce qui a fait dire à certains auteurs que nous vivions une révolution.

Le terme est excessif, car qui dit révolution signifie faire table rase de la situation antérieure. Ce n'est évidemment pas le cas même si au laboratoire beaucoup de choses ont changé, les critères sont restés les mêmes.

Bien que pour l'essentiel les objectifs de la CFAO soient de promouvoir la réalisation d'éléments prothétiques dans une perspective industrielle, il faut porter à son crédit la possibilité d'utiliser des matériaux aux qualités exceptionnelles qui autrement ne pourraient pas l'être comme le titane, l'alumine et la zircone.

Afin d'obtenir une vision élargie du sujet que constitue la prothèse réalisée sur ordinateur, il nous a semblé intéressant de réunir des points de vue différents :

Celui de François Duret, qui a été l'initiateur de la CFAO, il y a plus de trente ans, et qui a observé ses évolutions.

Celui de François Lelièvre, ingénieur céramiste qui s'est investi dans l'étude et la réalisation concrète de biomatériaux à usage dentaire.

Celui d'Alain Lecardonnell, assisté de son fils Guillaume, qui a une longue pratique et une grande expérience « des machines ».

Celui de Romain Chéron, qui en suivant une démarche initiée par Michel Degrange apporte un éclairage personnel sur l'adhésion à l'interface dent-céramique.

Celui de Simon Perelmuter qui a suivi l'évolution de la céramique dentaire depuis quarante ans.

Simon Perelmuter